

LEYENDA TEMÁTICA

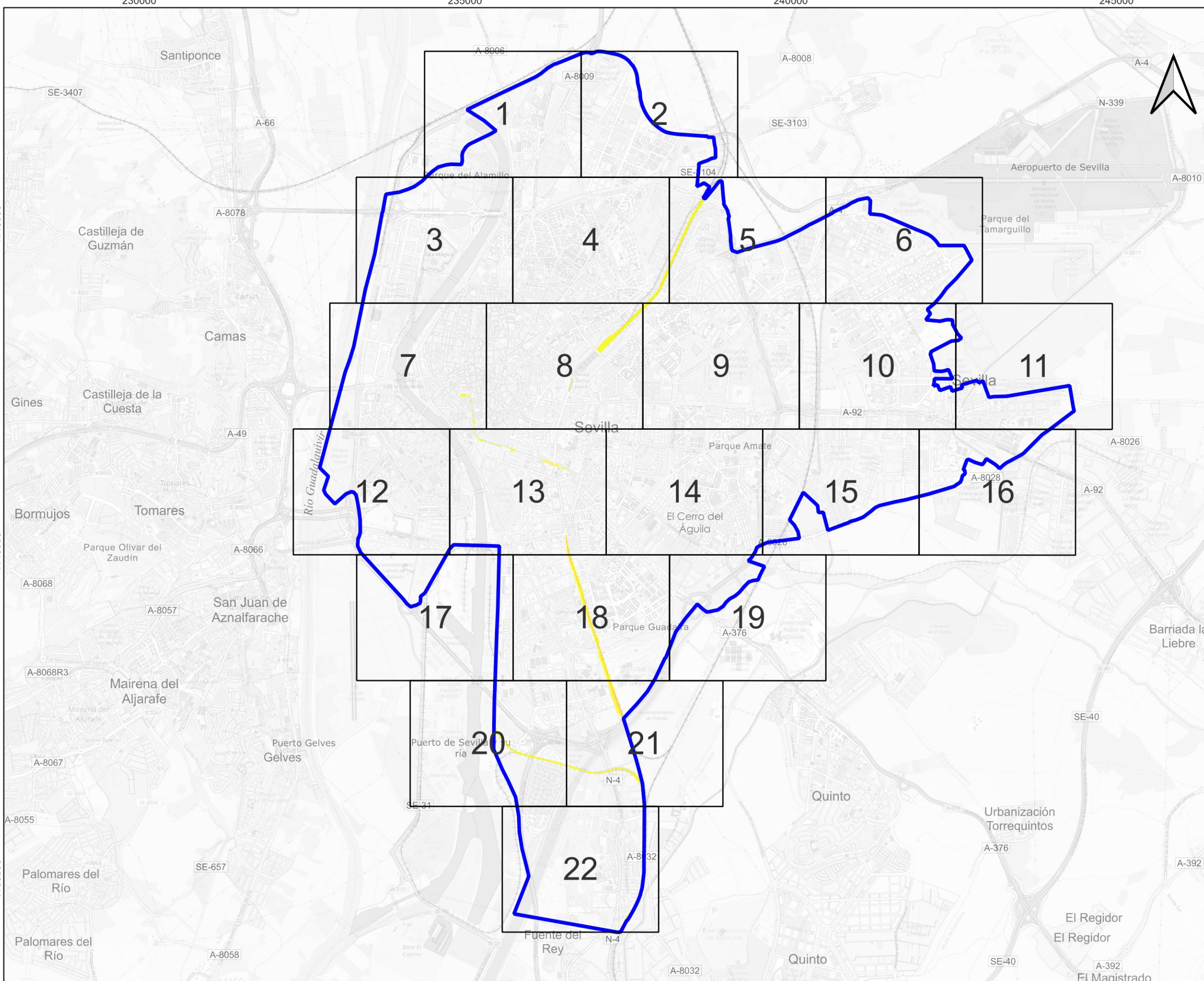
Elementos gráficos

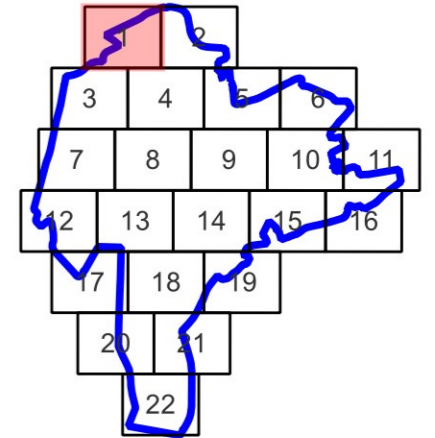
- Límite de la aglomeración
- Carreteras
- Ferrocarriles
- Pantallas
- Edificios

Niveles Sonoros (dBA)

- <= 55 dBA
- 55 - 60 dBA
- 60 - 65 dBA
- 65 - 70 dBA
- 70 - 75 dBA
- > 75 dBA

| Intervalo | Población afectada (centenas) |
|-----------|-------------------------------|
| 45 - 49 | 64 |
| 50 - 54 | 30 |
| 55 - 59 | 1 |
| 60 - 64 | 0 |
| 65 - 69 | 0 |
| 70 - 74 | 0 |
| >75 | 0 |





LEYENDA TEMÁTICA

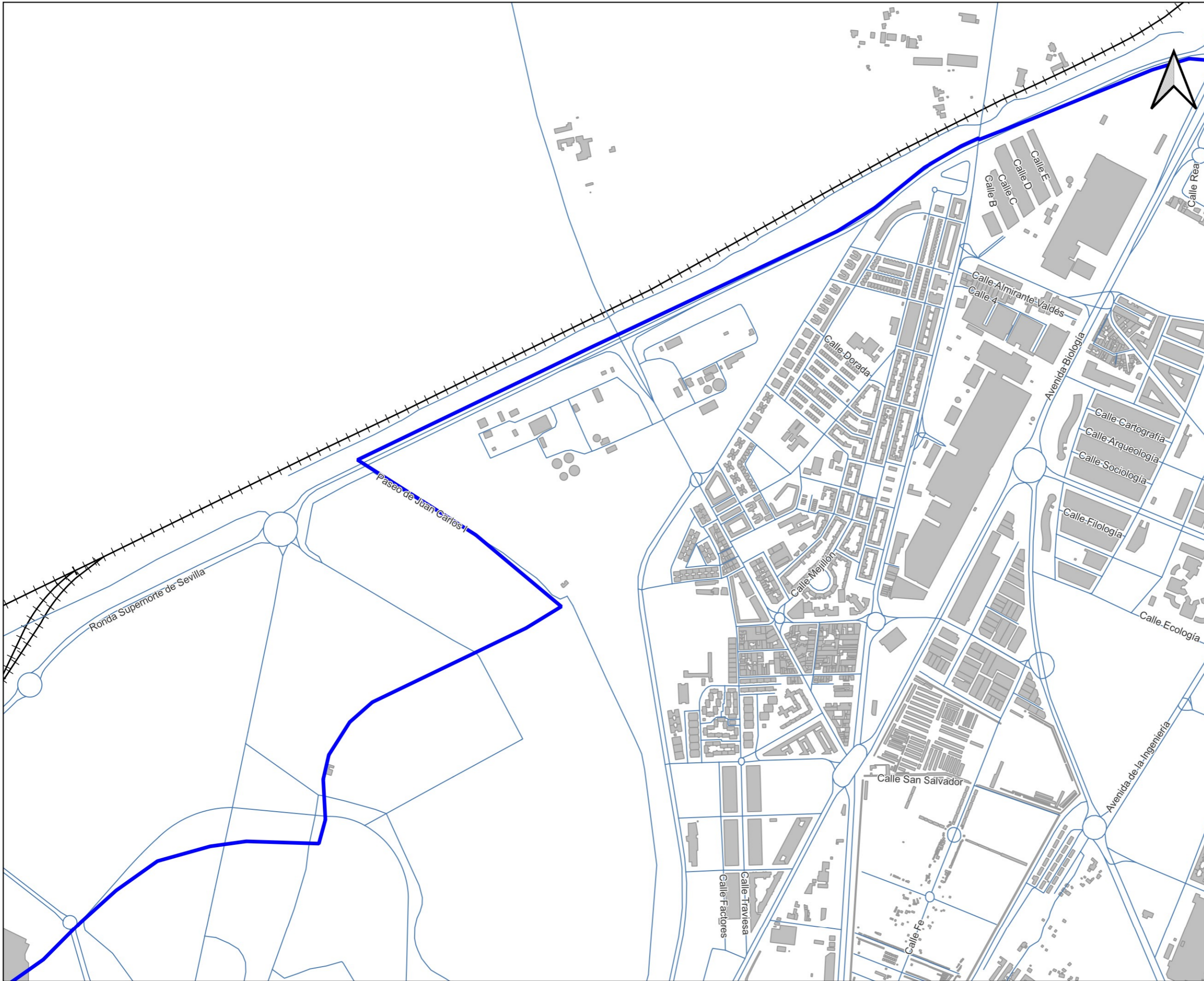
Elementos gráficos

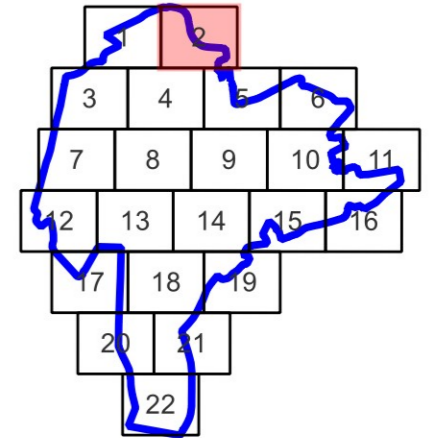
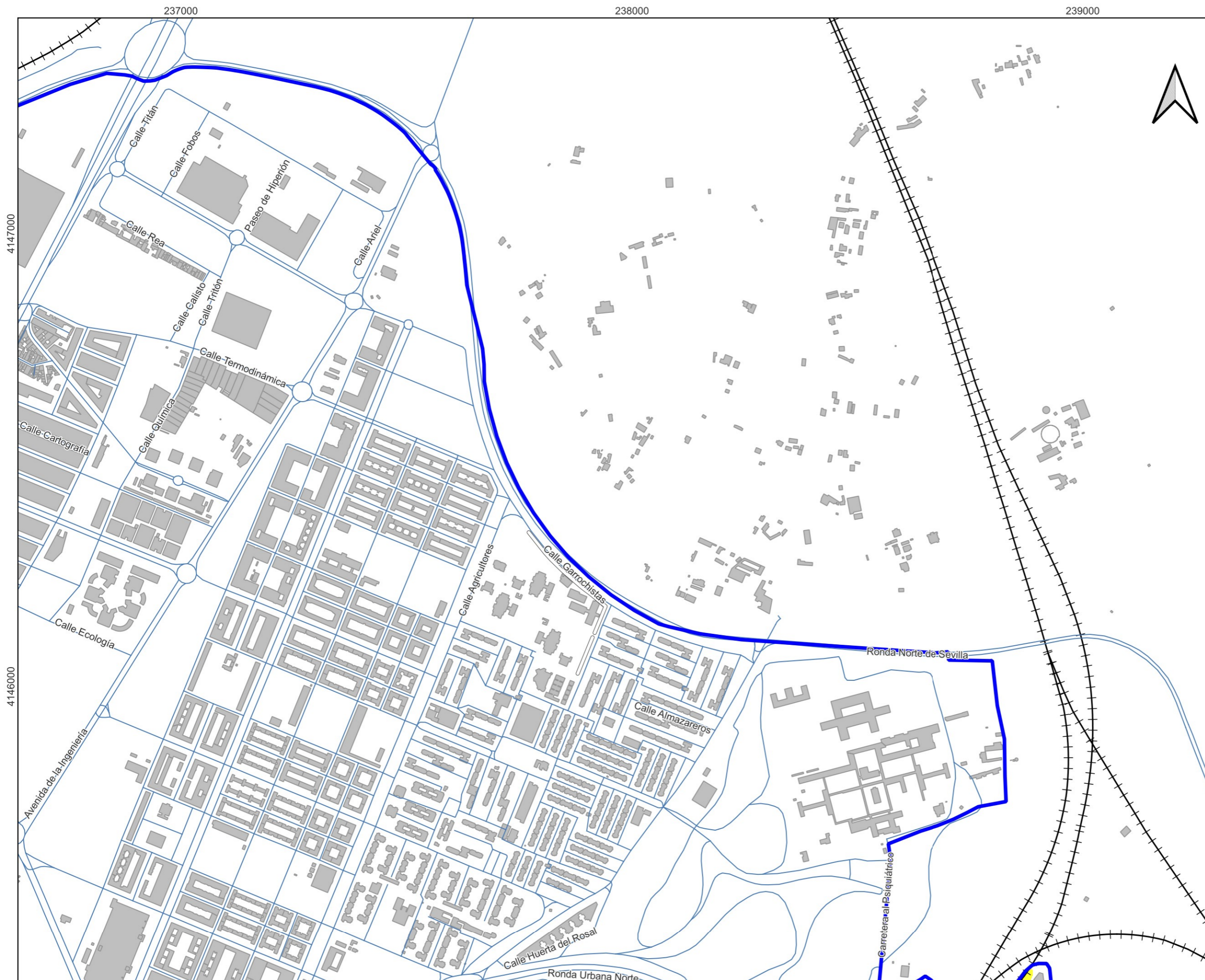
- Límite de la aglomeración
- Carreteras
- Ferrocarriles
- Pantallas
- Edificios

Niveles Sonoros (dBA)

- <= 55 dBA
- 55 - 60 dBA
- 60 - 65 dBA
- 65 - 70 dBA
- 70 - 75 dBA
- > 75 dBA

| Intervalo | Población afectada (centenas) |
|-----------|-------------------------------|
| 45 - 49 | 0 |
| 50 - 54 | 0 |
| 55 - 59 | 0 |
| 60 - 64 | 0 |
| 65 - 69 | 0 |
| 70 - 74 | 0 |
| > 75 | 0 |





LEYENDA TEMÁTICA

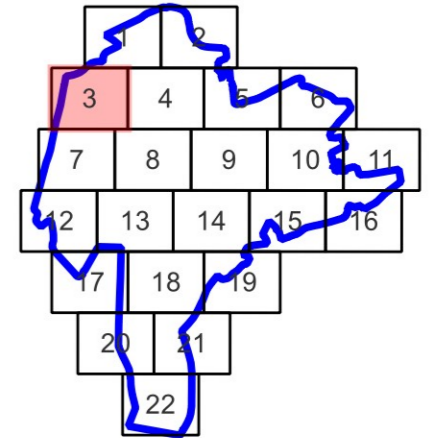
Elementos gráficos

- Límite de la aglomeración
- Carreteras
- Ferrocarriles
- Pantallas
- Edificios

Niveles Sonoros (dBA)

- ≤ 55 dBA
- 55 - 60 dBA
- 60 - 65 dBA
- 65 - 70 dBA
- 70 - 75 dBA
- > 75 dBA

| Intervalo | Población afectada (centenas) |
|-----------|-------------------------------|
| 45 - 49 | 0 |
| 50 - 54 | 0 |
| 55 - 59 | 0 |
| 60 - 64 | 0 |
| 65 - 69 | 0 |
| 70 - 74 | 0 |
| > 75 | 0 |



LEYENDA TEMÁTICA

Elementos gráficos

- Límite de la aglomeración
- Carreteras
- Ferrocarriles
- Pantallas
- Edificios

Niveles Sonoros (dBA)

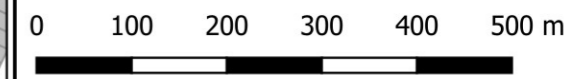
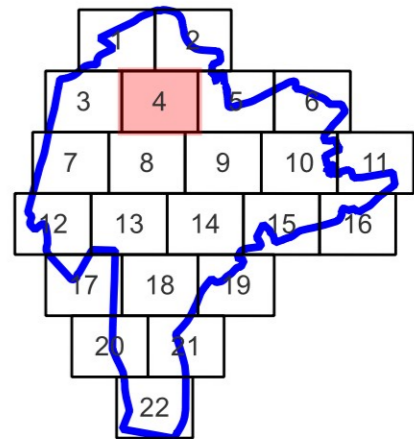
- ≤ 55 dBA
- 55 - 60 dBA
- 60 - 65 dBA
- 65 - 70 dBA
- 70 - 75 dBA
- > 75 dBA

| Intervalo | Población afectada (centenas) |
|-----------|-------------------------------|
| 45 - 49 | 0 |
| 50 - 54 | 0 |
| 55 - 59 | 0 |
| 60 - 64 | 0 |
| 65 - 69 | 0 |
| 70 - 74 | 0 |
| > 75 | 0 |





AYUNTAMIENTO DE SEVILLA



LEYENDA TEMÁTICA

Elementos gráficos

- Límite de la aglomeración
- Carreteras
- Ferrocarriles
- Pantallas
- Edificios

Niveles Sonoros (dBA)

- ≤ 55 dBA
- 55 - 60 dBA
- 60 - 65 dBA
- 65 - 70 dBA
- 70 - 75 dBA
- > 75 dBA

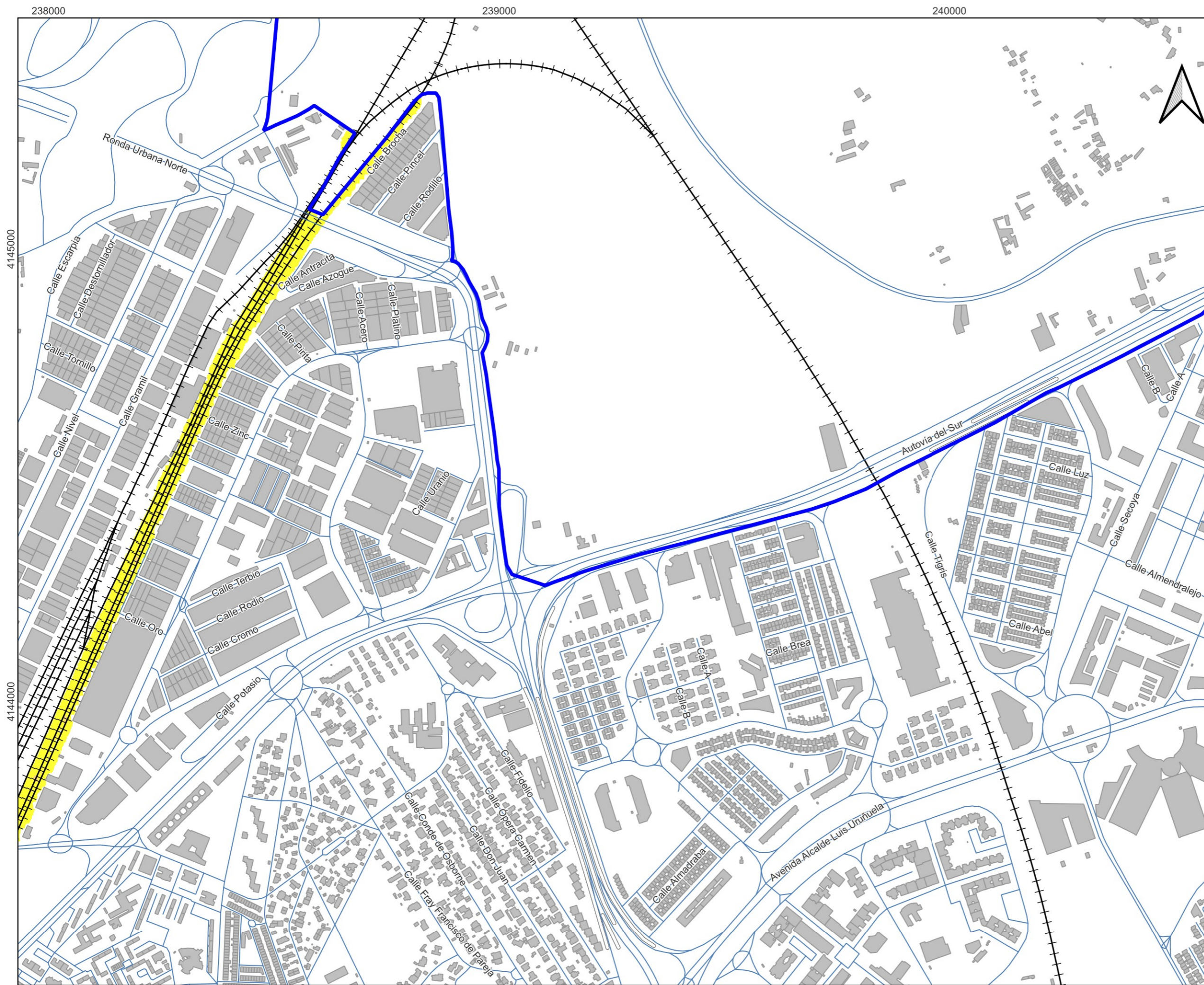
| Intervalo | Población afectada (centenas) |
|-----------|-------------------------------|
| 45 - 49 | 1 |
| 50 - 54 | 0 |
| 55 - 59 | 0 |
| 60 - 64 | 0 |
| 65 - 69 | 0 |
| 70 - 74 | 0 |
| > 75 | 0 |



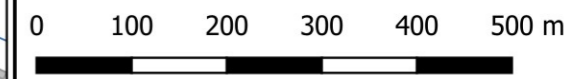
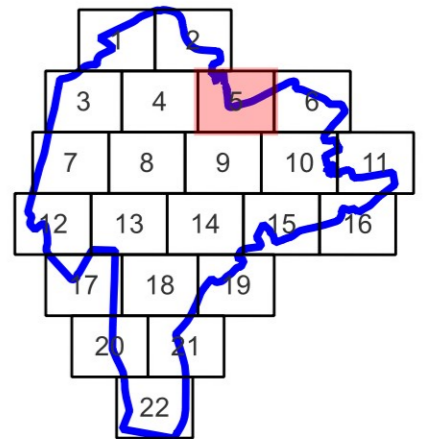
PROYECTO **MAPA ESTRATÉGICO DE RUIDOS DE LA AGLOMERACIÓN DE SEVILLA**
AÑO 2022 (FASE 4ª)

DESIGNACIÓN **Tráfico ferroviario**
Periodo tarde, Le

Nº DE PLANO 3.2 HOJA 4



AYUNTAMIENTO DE SEVILLA



LEYENDA TEMÁTICA

Elementos gráficos

- Límite de la aglomeración
- Carreteras
- Ferrocarriles
- Pantallas
- Edificios

Niveles Sonoros (dBA)

- <= 55 dBA
- 55 - 60 dBA
- 60 - 65 dBA
- 65 - 70 dBA
- 70 - 75 dBA
- > 75 dBA

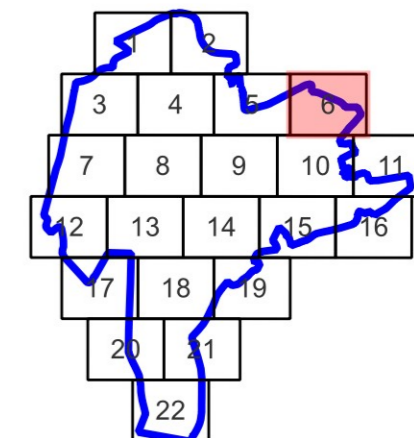
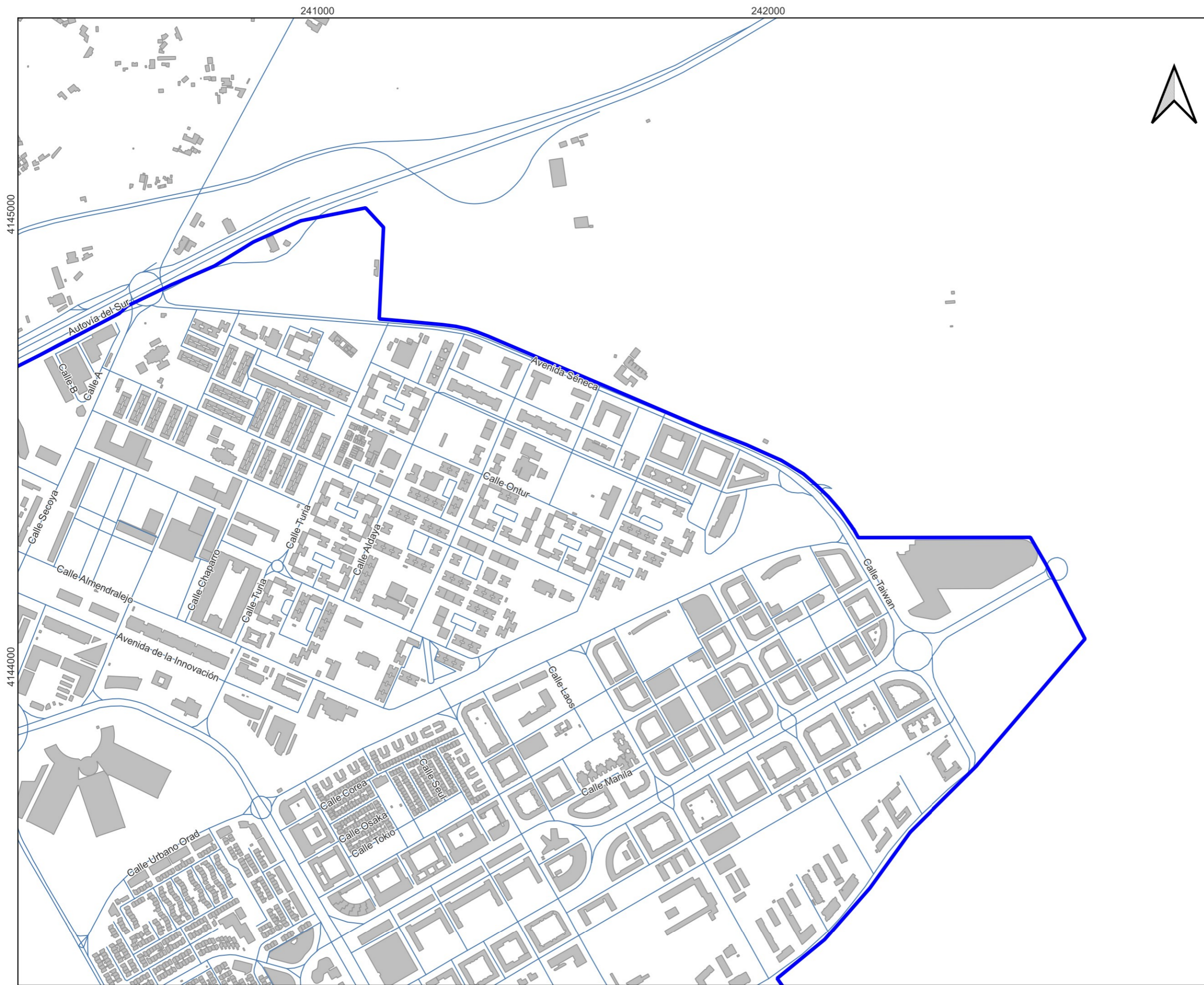
| Intervalo | Población afectada (centenas) |
|-----------|-------------------------------|
| 45 - 49 | 0 |
| 50 - 54 | 0 |
| 55 - 59 | 0 |
| 60 - 64 | 0 |
| 65 - 69 | 0 |
| 70 - 74 | 0 |
| > 75 | 0 |



PROYECTO **MAPA ESTRATÉGICO DE RUIDOS DE LA AGLOMERACIÓN DE SEVILLA**
AÑO 2022 (FASE 4ª)

DESIGNACIÓN **Tráfico ferroviario**
Periodo tarde, Le

Nº DE PLANO 3.2 HOJA 5



LEYENDA TEMÁTICA

Elementos gráficos

- Límite de la aglomeración
- Carreteras
- Ferrocarriles
- Pantallas
- Edificios

Niveles Sonoros (dBA)

- <= 55 dBA
- 55 - 60 dBA
- 60 - 65 dBA
- 65 - 70 dBA
- 70 - 75 dBA
- > 75 dBA

| Intervalo | Población afectada (centenas) |
|-----------|-------------------------------|
| 45 - 49 | 0 |
| 50 - 54 | 0 |
| 55 - 59 | 0 |
| 60 - 64 | 0 |
| 65 - 69 | 0 |
| 70 - 74 | 0 |
| > 75 | 0 |

233000

234000

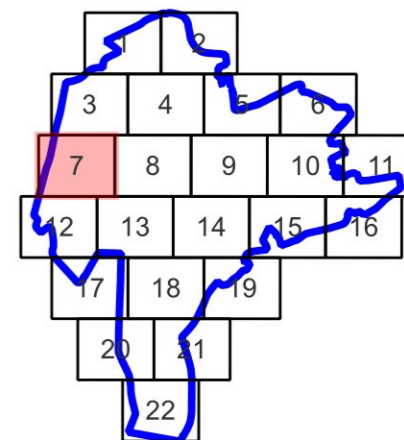
235000

4143000

4142000



AYUNTAMIENTO DE SEVILLA



0 100 200 300 400 500 m

LEYENDA TEMÁTICA

Elementos gráficos

- Límite de la aglomeración
- Carreteras
- Ferrocarriles
- Pantallas
- Edificios

Niveles Sonoros (dBA)

- <= 55 dBA
- 55 - 60 dBA
- 60 - 65 dBA
- 65 - 70 dBA
- 70 - 75 dBA
- > 75 dBA

| Intervalo | Población afectada (centenas) |
|-----------|-------------------------------|
| 45 - 49 | 0 |
| 50 - 54 | 0 |
| 55 - 59 | 0 |
| 60 - 64 | 0 |
| 65 - 69 | 0 |
| 70 - 74 | 0 |
| > 75 | 0 |



PROYECTO

MAPA ESTRATÉGICO DE RUIDOS DE LA AGLOMERACIÓN DE SEVILLA
AÑO 2022 (FASE 4ª)

DESIGNACIÓN

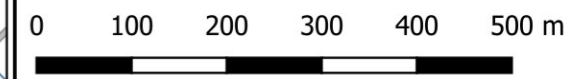
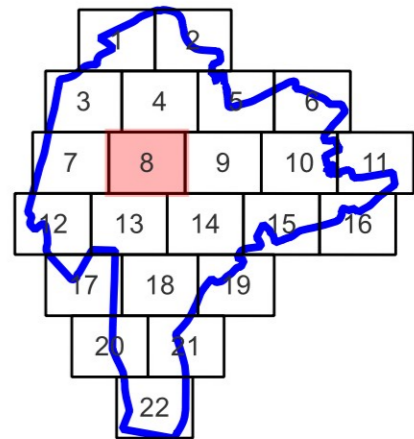
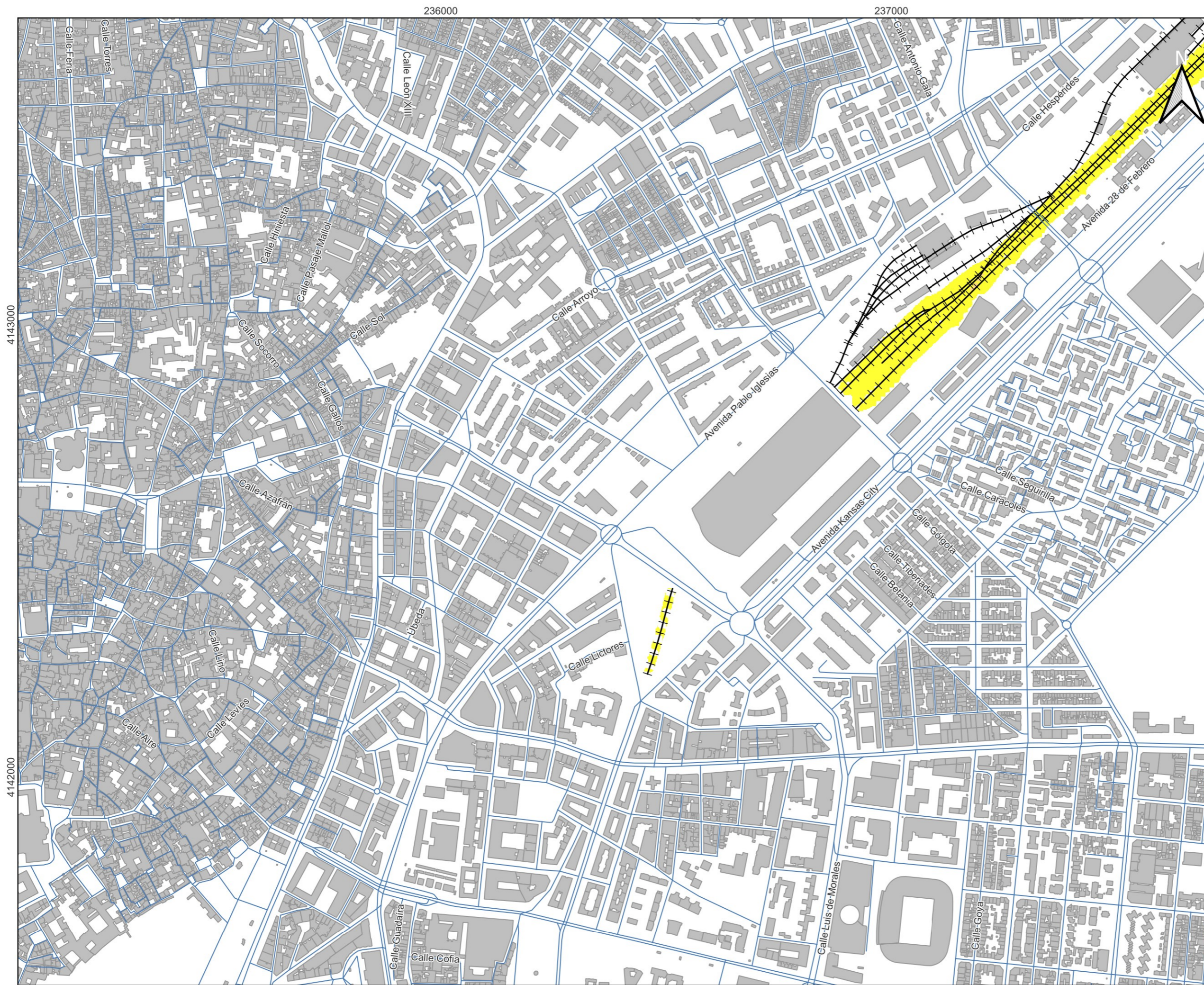
Tráfico ferroviario
Periodo tarde, Le

Nº DE PLANO

3.2

HOJA

7



LEYENDA TEMÁTICA

Elementos gráficos

- Límite de la aglomeración
- Carreteras
- Ferrocarriles
- Pantallas
- Edificios

Niveles Sonoros (dBA)

- <= 55 dBA
- 55 - 60 dBA
- 60 - 65 dBA
- 65 - 70 dBA
- 70 - 75 dBA
- > 75 dBA

| Intervalo | Población afectada (centenas) |
|-----------|-------------------------------|
| 45 - 49 | 7 |
| 50 - 54 | 4 |
| 55 - 59 | 0 |
| 60 - 64 | 0 |
| 65 - 69 | 0 |
| 70 - 74 | 0 |
| > 75 | 0 |

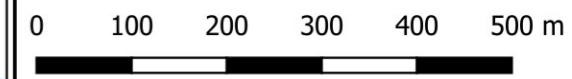
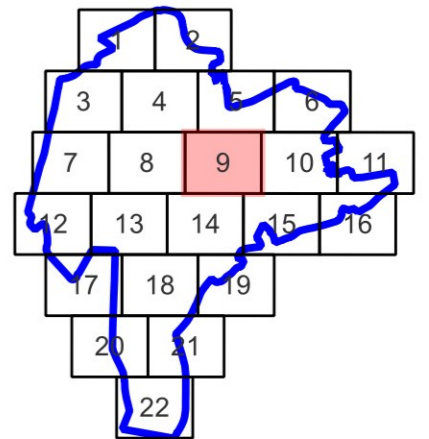
238000

239000

240000



AYUNTAMIENTO DE SEVILLA



LEYENDA TEMÁTICA

Elementos gráficos

- Límite de la aglomeración
- Carreteras
- Ferrocarriles
- Pantallas
- Edificios

Niveles Sonoros (dBA)

- <= 55 dBA
- 55 - 60 dBA
- 60 - 65 dBA
- 65 - 70 dBA
- 70 - 75 dBA
- > 75 dBA

| Intervalo | Población afectada (centenas) |
|-----------|-------------------------------|
| 45 - 49 | 1 |
| 50 - 54 | 2 |
| 55 - 59 | 0 |
| 60 - 64 | 0 |
| 65 - 69 | 0 |
| 70 - 74 | 0 |
| > 75 | 0 |



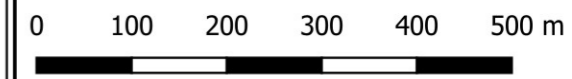
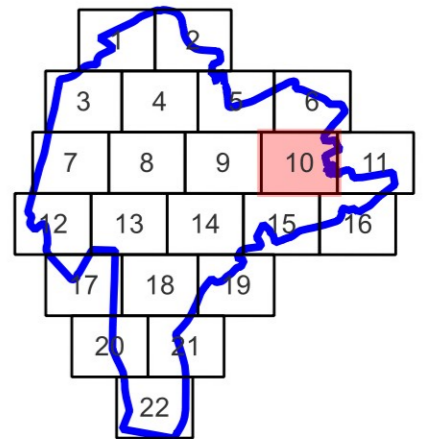
PROYECTO MAPA ESTRATÉGICO DE RUIDOS DE LA AGLOMERACIÓN DE SEVILLA AÑO 2022 (FASE 4ª)

DESIGNACIÓN Tráfico ferroviario Periodo tarde, Le

Nº DE PLANO 3.2 HOJA 9



AYUNTAMIENTO DE SEVILLA



LEYENDA TEMÁTICA

Elementos gráficos

- Límite de la aglomeración
- Carreteras
- Ferrocarriles
- Pantallas
- Edificios

Niveles Sonoros (dBA)

- <= 55 dBA
- 55 - 60 dBA
- 60 - 65 dBA
- 65 - 70 dBA
- 70 - 75 dBA
- > 75 dBA

| Intervalo | Población afectada (centenas) |
|-----------|-------------------------------|
| 45 - 49 | 0 |
| 50 - 54 | 0 |
| 55 - 59 | 0 |
| 60 - 64 | 0 |
| 65 - 69 | 0 |
| 70 - 74 | 0 |
| > 75 | 0 |

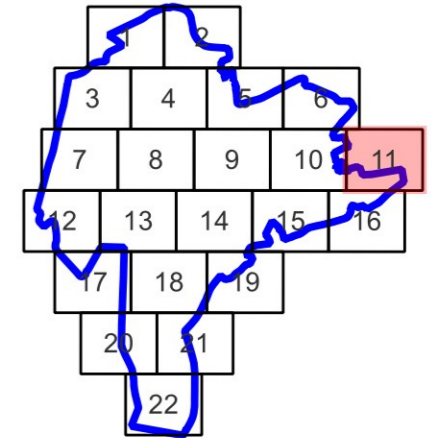


PROYECTO **MAPA ESTRATÉGICO DE RUIDOS DE LA AGLOMERACIÓN DE SEVILLA**
AÑO 2022 (FASE 4ª)

DESIGNACIÓN **Tráfico ferroviario**
Periodo tarde, Le

Nº DE PLANO 3.2

HOJA 10



LEYENDA TEMÁTICA

Elementos gráficos

- Límite de la aglomeración
- Carreteras
- Ferrocarriles
- Pantallas
- Edificios

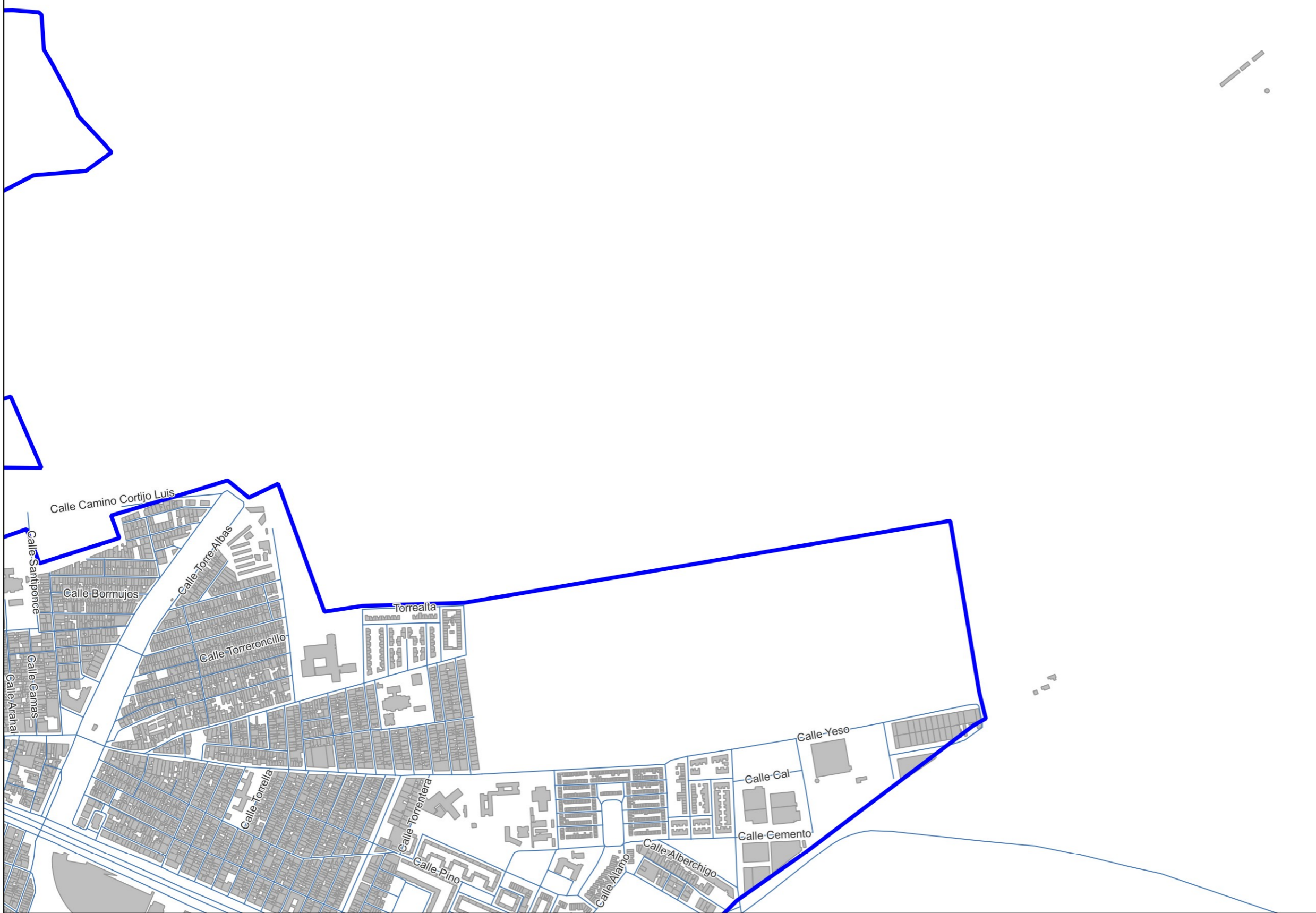
Niveles Sonoros (dBA)

- ≤ 55 dBA
- 55 - 60 dBA
- 60 - 65 dBA
- 65 - 70 dBA
- 70 - 75 dBA
- > 75 dBA

| Intervalo | Población afectada (centenas) |
|-----------|-------------------------------|
| 45 - 49 | 0 |
| 50 - 54 | 0 |
| 55 - 59 | 0 |
| 60 - 64 | 0 |
| 65 - 69 | 0 |
| 70 - 74 | 0 |
| > 75 | 0 |

4143000

4142000

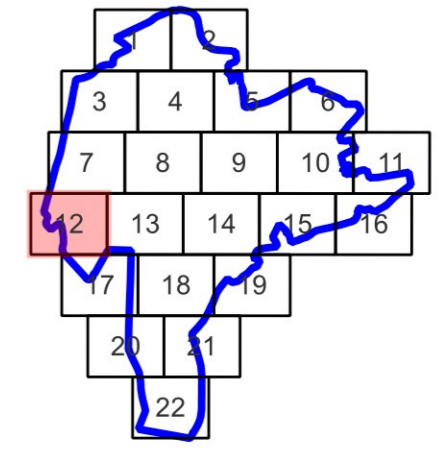


233000

234000



AYUNTAMIENTO DE SEVILLA



LEYENDA TEMÁTICA

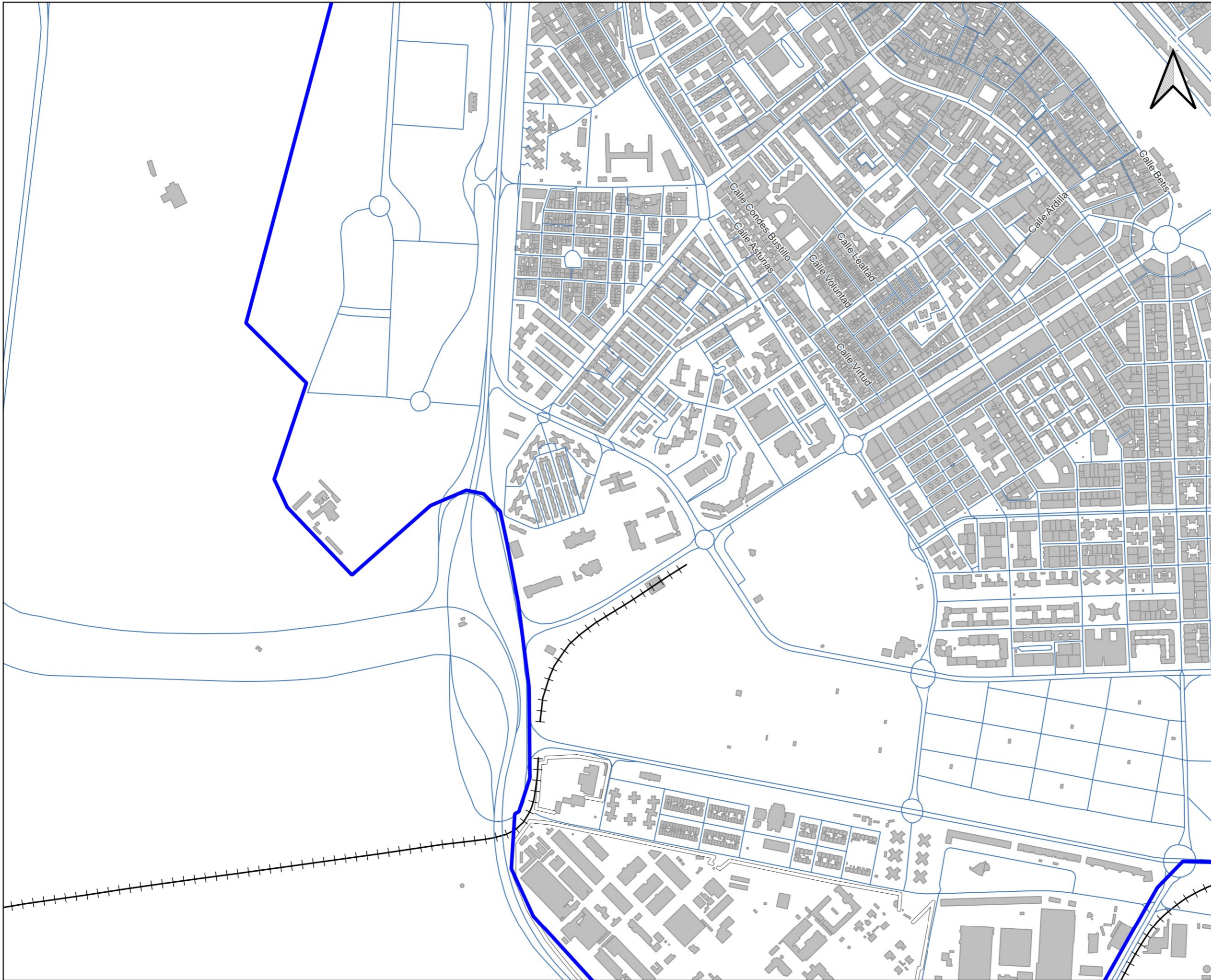
Elementos gráficos

- Límite de la aglomeración
- Carreteras
- Ferrocarriles
- Pantallas
- Edificios

Niveles Sonoros (dBA)

- ≤ 55 dBA
- 55 - 60 dBA
- 60 - 65 dBA
- 65 - 70 dBA
- 70 - 75 dBA
- > 75 dBA

| Intervalo | Población afectada (centenas) |
|-----------|-------------------------------|
| 45 - 49 | 0 |
| 50 - 54 | 0 |
| 55 - 59 | 0 |
| 60 - 64 | 0 |
| 65 - 69 | 0 |
| 70 - 74 | 0 |
| > 75 | 0 |



4141000

4140000

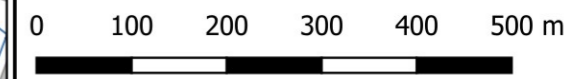
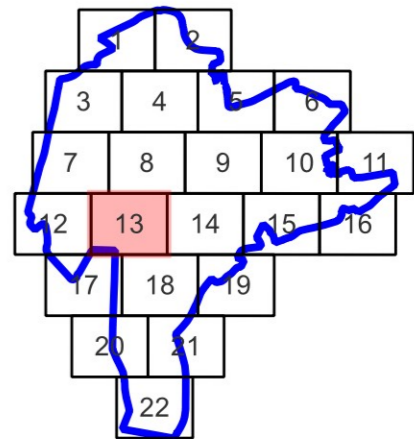
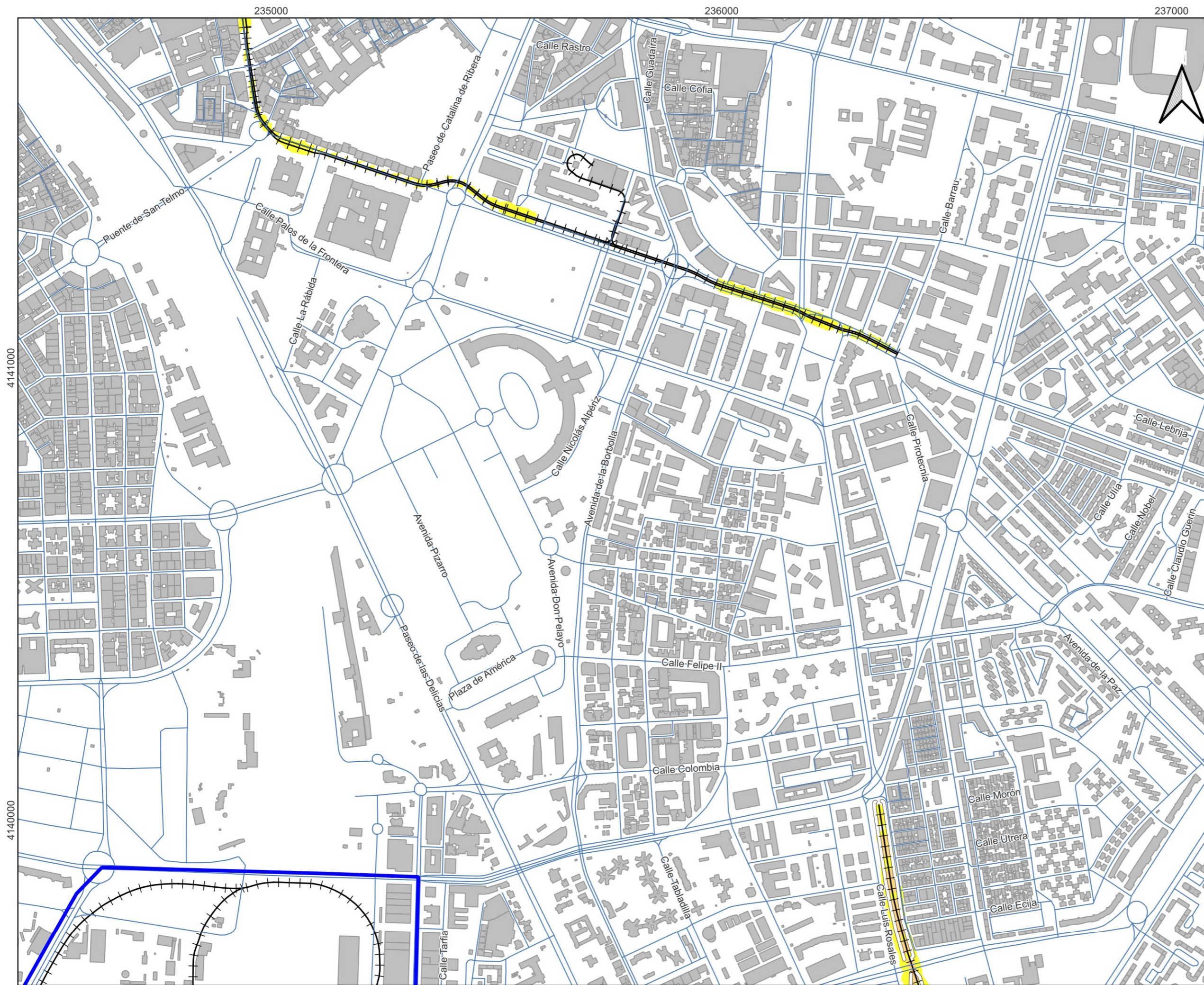


PROYECTO **MAPA ESTRATÉGICO DE RUIDOS DE LA AGLOMERACIÓN DE SEVILLA**
AÑO 2022 (FASE 4ª)

DESIGNACIÓN **Tráfico ferroviario**
Periodo tarde, Le

Nº DE PLANO 3.2

HOJA 12



LEYENDA TEMÁTICA

Elementos gráficos

- Límite de la aglomeración
- Carreteras
- Ferrocarriles
- Pantallas
- Edificios

Niveles Sonoros (dBA)

- <= 55 dBA
- 55 - 60 dBA
- 60 - 65 dBA
- 65 - 70 dBA
- 70 - 75 dBA
- > 75 dBA

| Intervalo | Población afectada (centenas) |
|-----------|-------------------------------|
| 45 - 49 | 11 |
| 50 - 54 | 8 |
| 55 - 59 | 0 |
| 60 - 64 | 0 |
| 65 - 69 | 0 |
| 70 - 74 | 0 |
| > 75 | 0 |

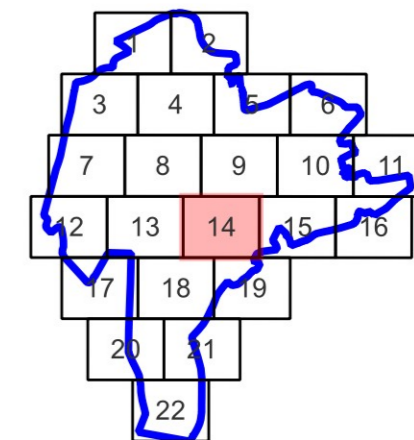
237000

238000

239000



AYUNTAMIENTO DE SEVILLA



0 100 200 300 400 500 m



LEYENDA TEMÁTICA

Elementos gráficos

- Límite de la aglomeración
- Carreteras
- Ferrocarriles
- Pantallas
- Edificios

Niveles Sonoros (dBA)

- <= 55 dBA
- 55 - 60 dBA
- 60 - 65 dBA
- 65 - 70 dBA
- 70 - 75 dBA
- > 75 dBA

| Intervalo | Población afectada (centenas) |
|-----------|-------------------------------|
| 45 - 49 | 0 |
| 50 - 54 | 0 |
| 55 - 59 | 0 |
| 60 - 64 | 0 |
| 65 - 69 | 0 |
| 70 - 74 | 0 |
| > 75 | 0 |



PROYECTO

MAPA ESTRATÉGICO DE RUIDOS DE LA AGLOMERACIÓN DE SEVILLA
AÑO 2022 (FASE 4ª)

DESIGNACIÓN

Tráfico ferroviario
Periodo tarde, Le

Nº DE PLANO

3.2

HOJA

14

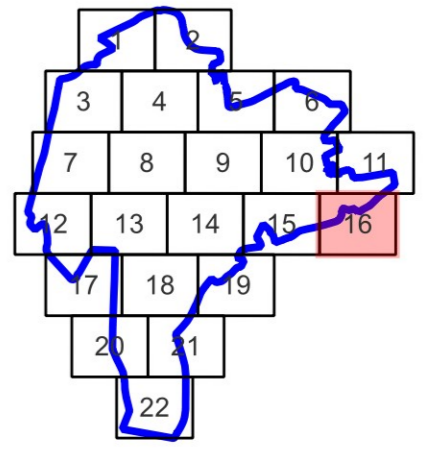
242000

243000

244000



AYUNTAMIENTO DE SEVILLA



LEYENDA TEMÁTICA

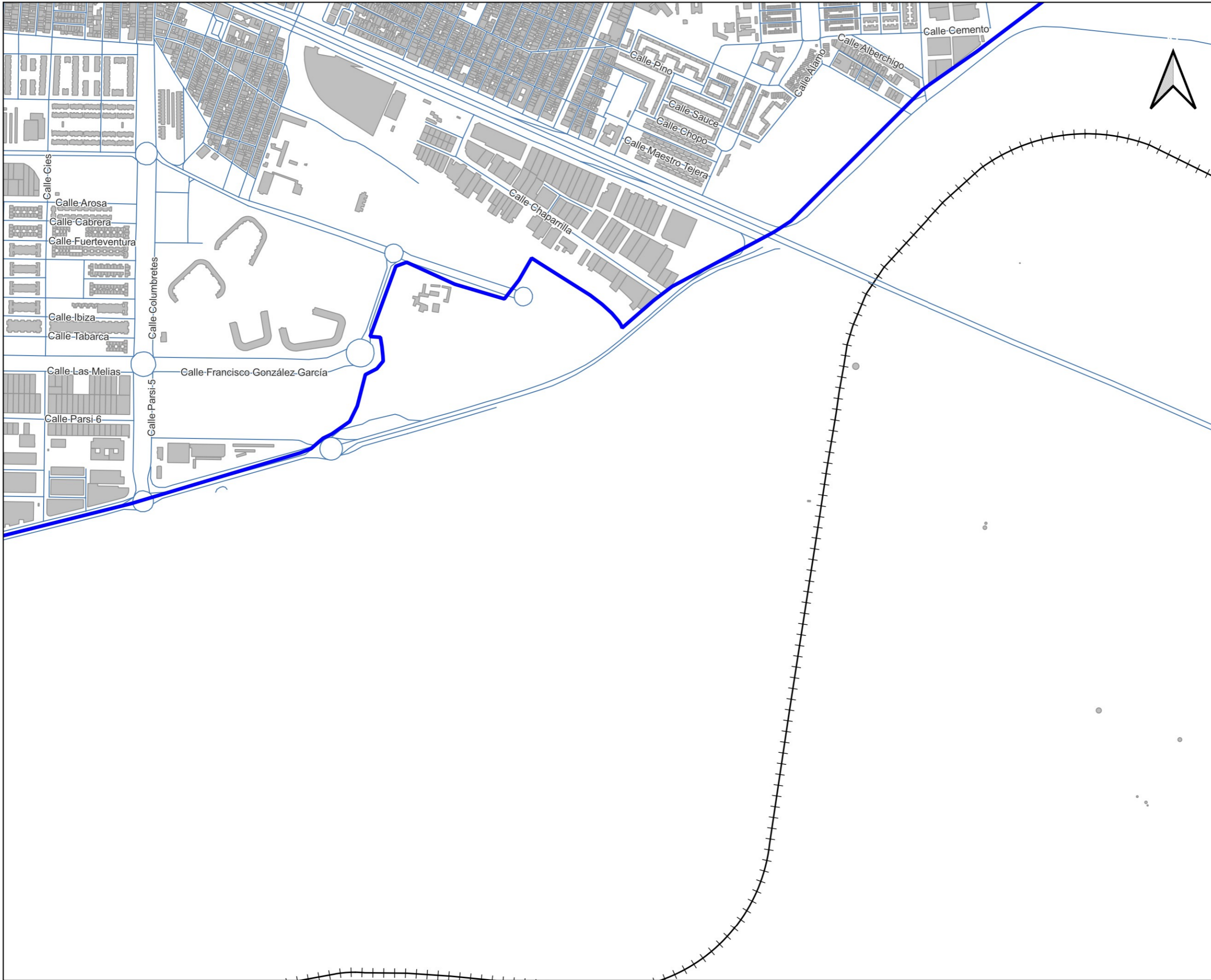
Elementos gráficos

- Límite de la aglomeración
- Carreteras
- Ferrocarriles
- Pantallas
- Edificios

Niveles Sonoros (dBA)

- <= 55 dBA
- 55 - 60 dBA
- 60 - 65 dBA
- 65 - 70 dBA
- 70 - 75 dBA
- > 75 dBA

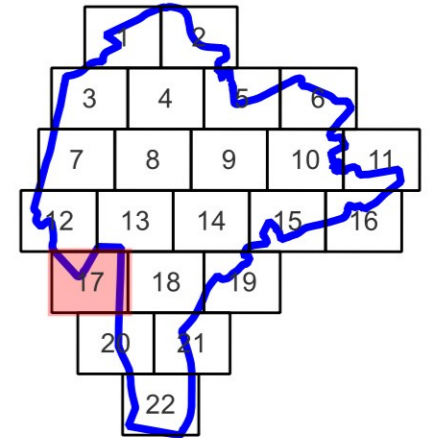
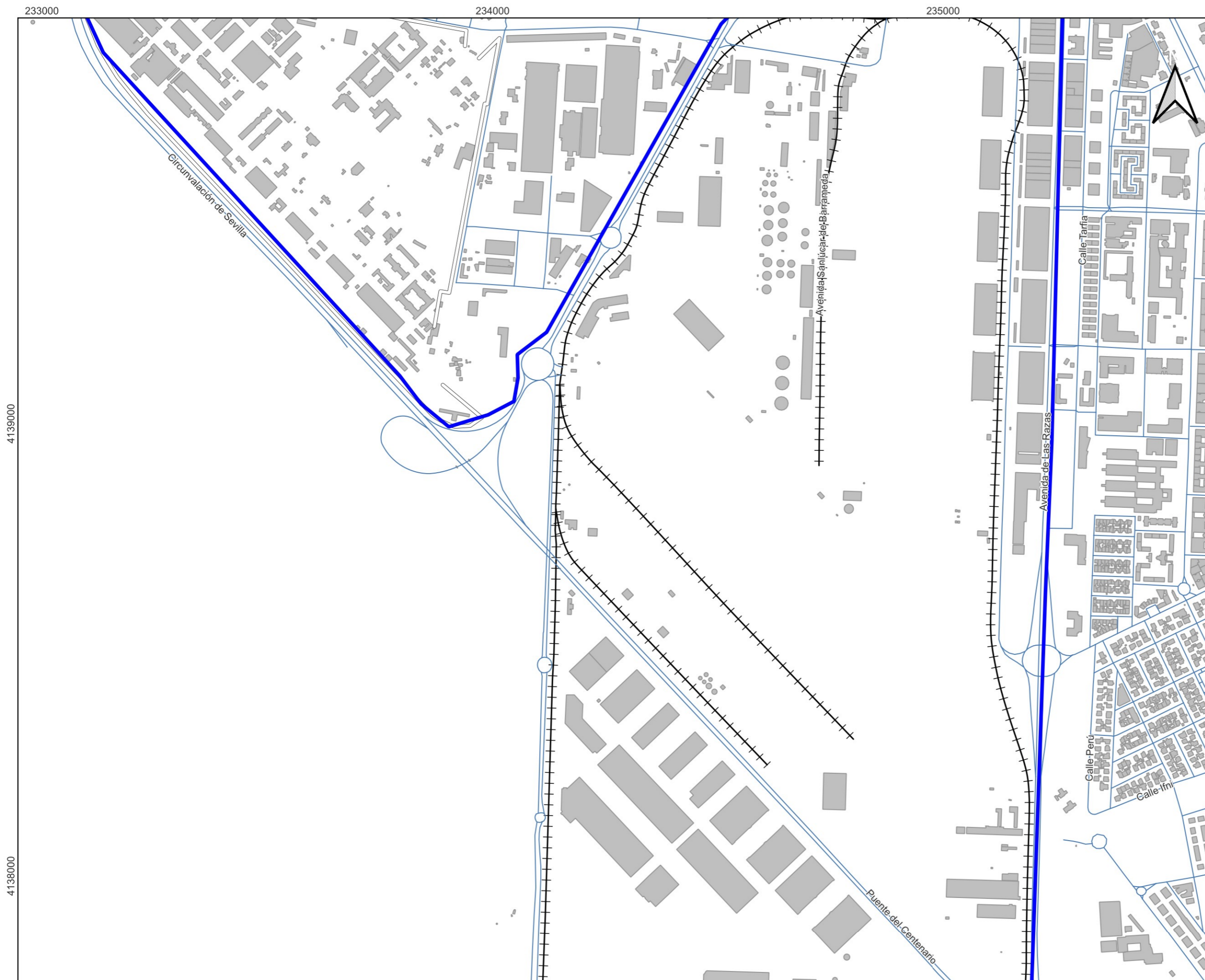
| Intervalo | Población afectada (centenas) |
|-----------|-------------------------------|
| 45 - 49 | 0 |
| 50 - 54 | 0 |
| 55 - 59 | 0 |
| 60 - 64 | 0 |
| 65 - 69 | 0 |
| 70 - 74 | 0 |
| > 75 | 0 |



PROYECTO **MAPA ESTRATÉGICO DE RUIDOS DE LA AGLOMERACIÓN DE SEVILLA**
AÑO 2022 (FASE 4ª)

DESIGNACIÓN **Tráfico ferroviario**
Periodo tarde, Le

Nº DE PLANO **3.2** HOJA **16**



LEYENDA TEMÁTICA

Elementos gráficos

- Límite de la aglomeración
- Carreteras
- Ferrocarriles
- Pantallas
- Edificios

Niveles Sonoros (dBA)

- ≤ 55 dBA
- 55 - 60 dBA
- 60 - 65 dBA
- 65 - 70 dBA
- 70 - 75 dBA
- > 75 dBA

| Intervalo | Población afectada (centenas) |
|-----------|-------------------------------|
| 45 - 49 | 0 |
| 50 - 54 | 31 |
| 55 - 59 | 0 |
| 60 - 64 | 0 |
| 65 - 69 | 0 |
| 70 - 74 | 0 |
| > 75 | 0 |

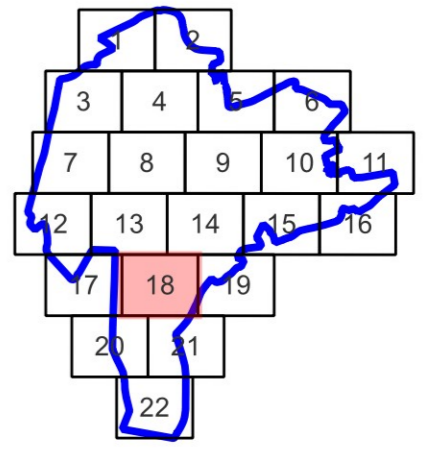
236000

237000

238000



AYUNTAMIENTO DE SEVILLA



LEYENDA TEMÁTICA

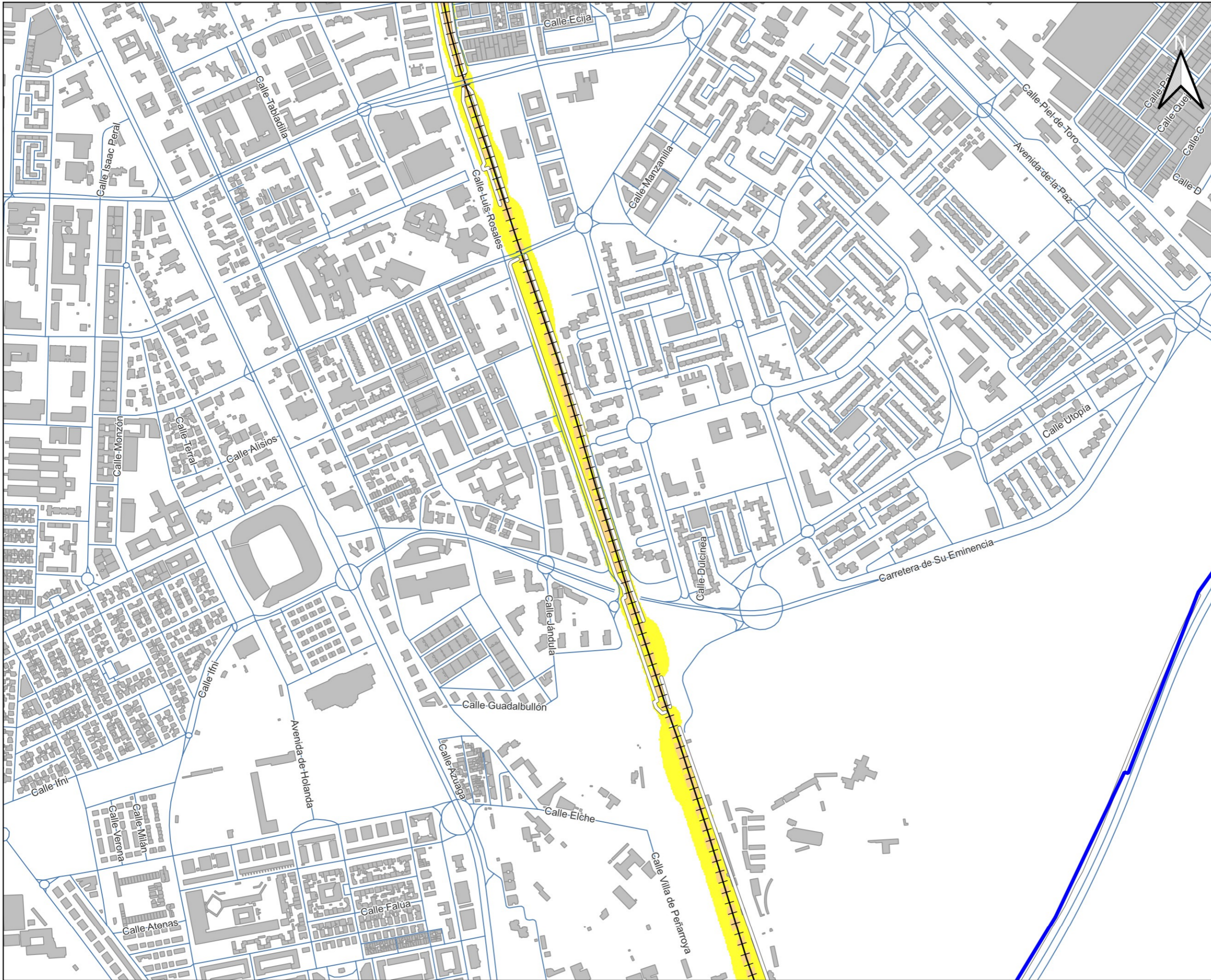
Elementos gráficos

- Límite de la aglomeración
- Carreteras
- Ferrocarriles
- Pantallas
- Edificios

Niveles Sonoros (dBA)

- <= 55 dBA
- 55 - 60 dBA
- 60 - 65 dBA
- 65 - 70 dBA
- 70 - 75 dBA
- > 75 dBA

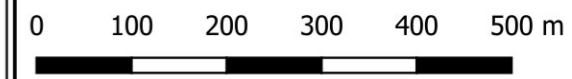
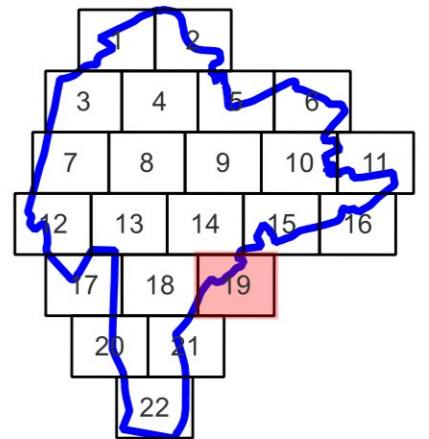
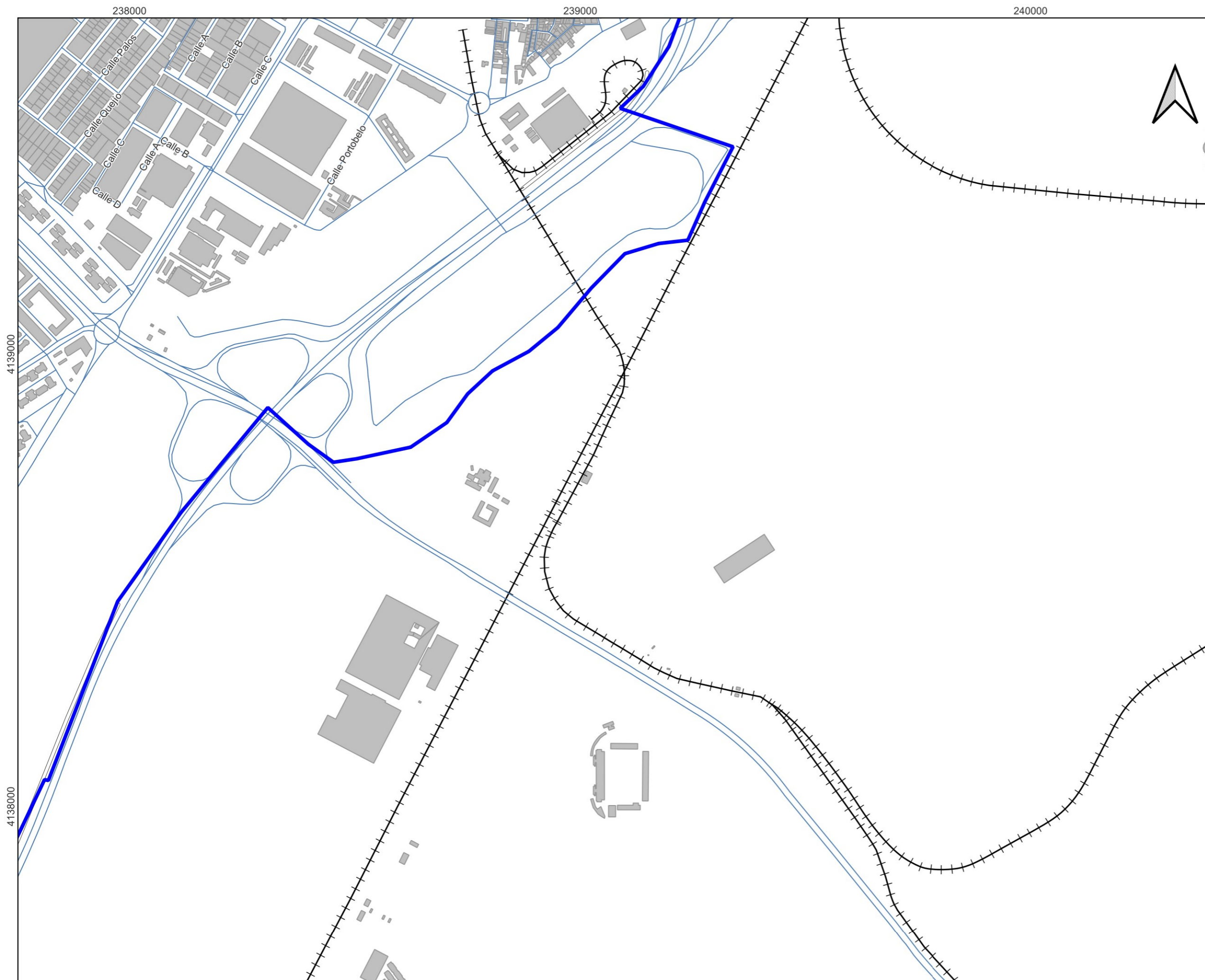
| Intervalo | Población afectada (centenas) |
|-----------|-------------------------------|
| 45 - 49 | 16 |
| 50 - 54 | 4 |
| 55 - 59 | 0 |
| 60 - 64 | 0 |
| 65 - 69 | 0 |
| 70 - 74 | 0 |
| > 75 | 0 |



PROYECTO **MAPA ESTRATÉGICO DE RUIDOS DE LA AGLOMERACIÓN DE SEVILLA**
AÑO 2022 (FASE 4ª)

DESIGNACIÓN **Tráfico ferroviario**
Periodo tarde, Le

Nº DE PLANO 3.2 HOJA 18



LEYENDA TEMÁTICA

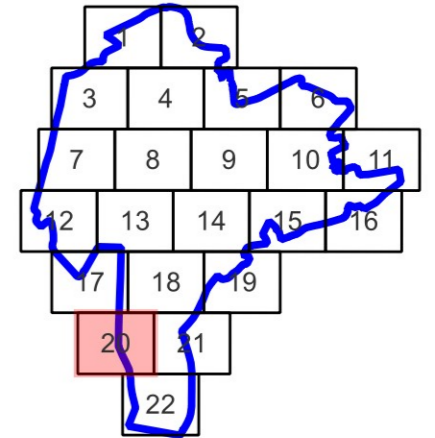
Elementos gráficos

- Límite de la aglomeración
- Carreteras
- Ferrocarriles
- Pantallas
- Edificios

Niveles Sonoros (dBA)

- <= 55 dBA
- 55 - 60 dBA
- 60 - 65 dBA
- 65 - 70 dBA
- 70 - 75 dBA
- > 75 dBA

| Intervalo | Población afectada (centenas) |
|-----------|-------------------------------|
| 45 - 49 | 0 |
| 50 - 54 | 0 |
| 55 - 59 | 0 |
| 60 - 64 | 0 |
| 65 - 69 | 0 |
| 70 - 74 | 0 |
| > 75 | 0 |



LEYENDA TEMÁTICA

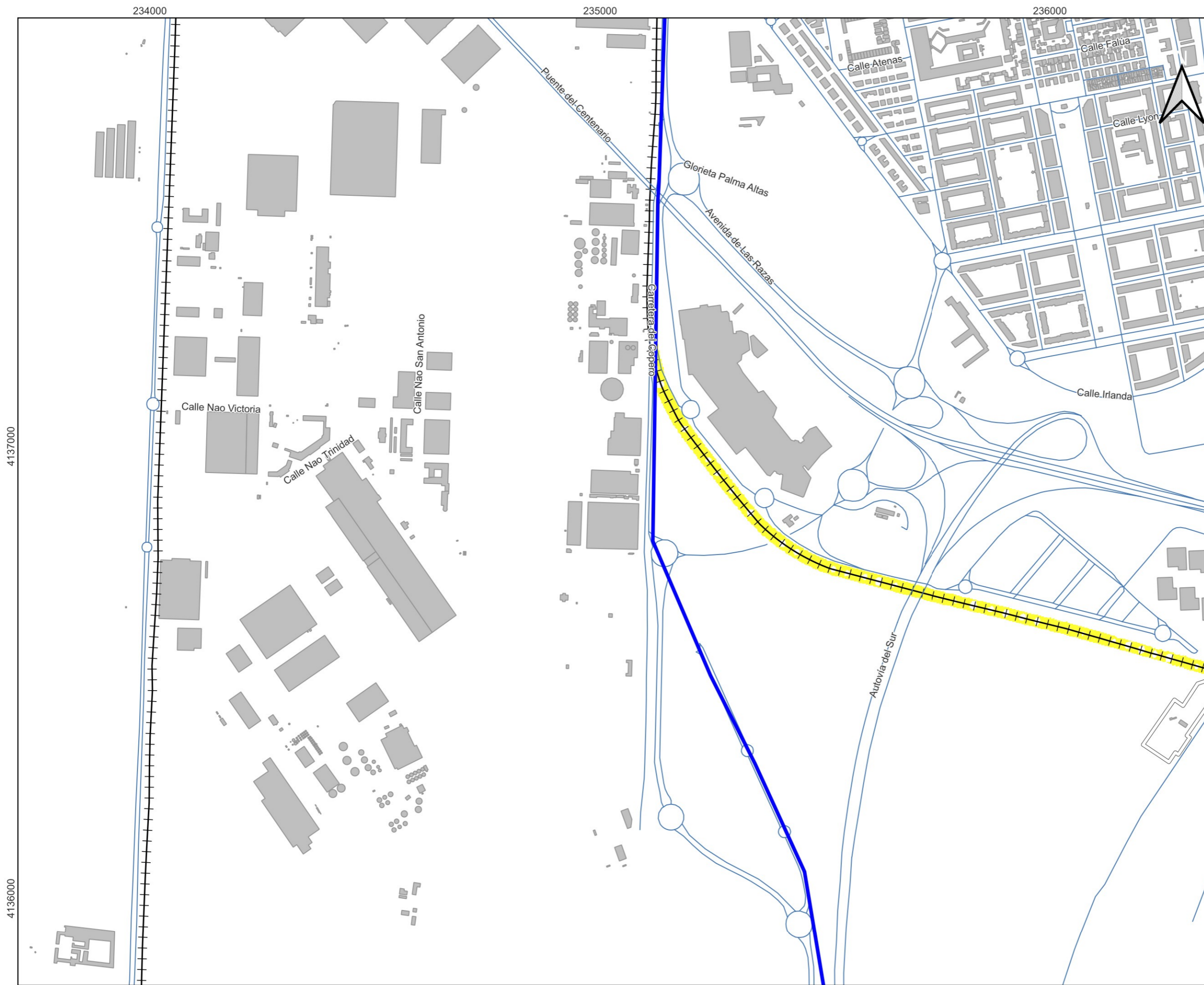
Elementos gráficos

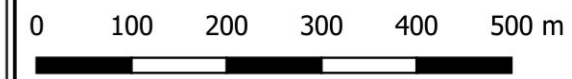
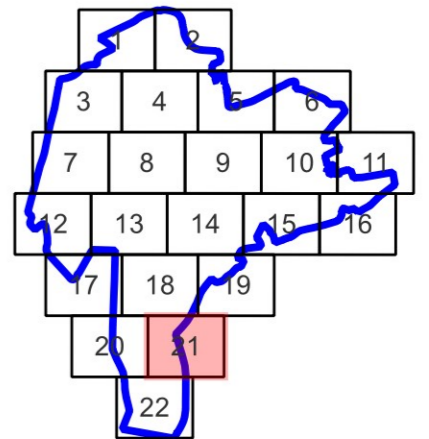
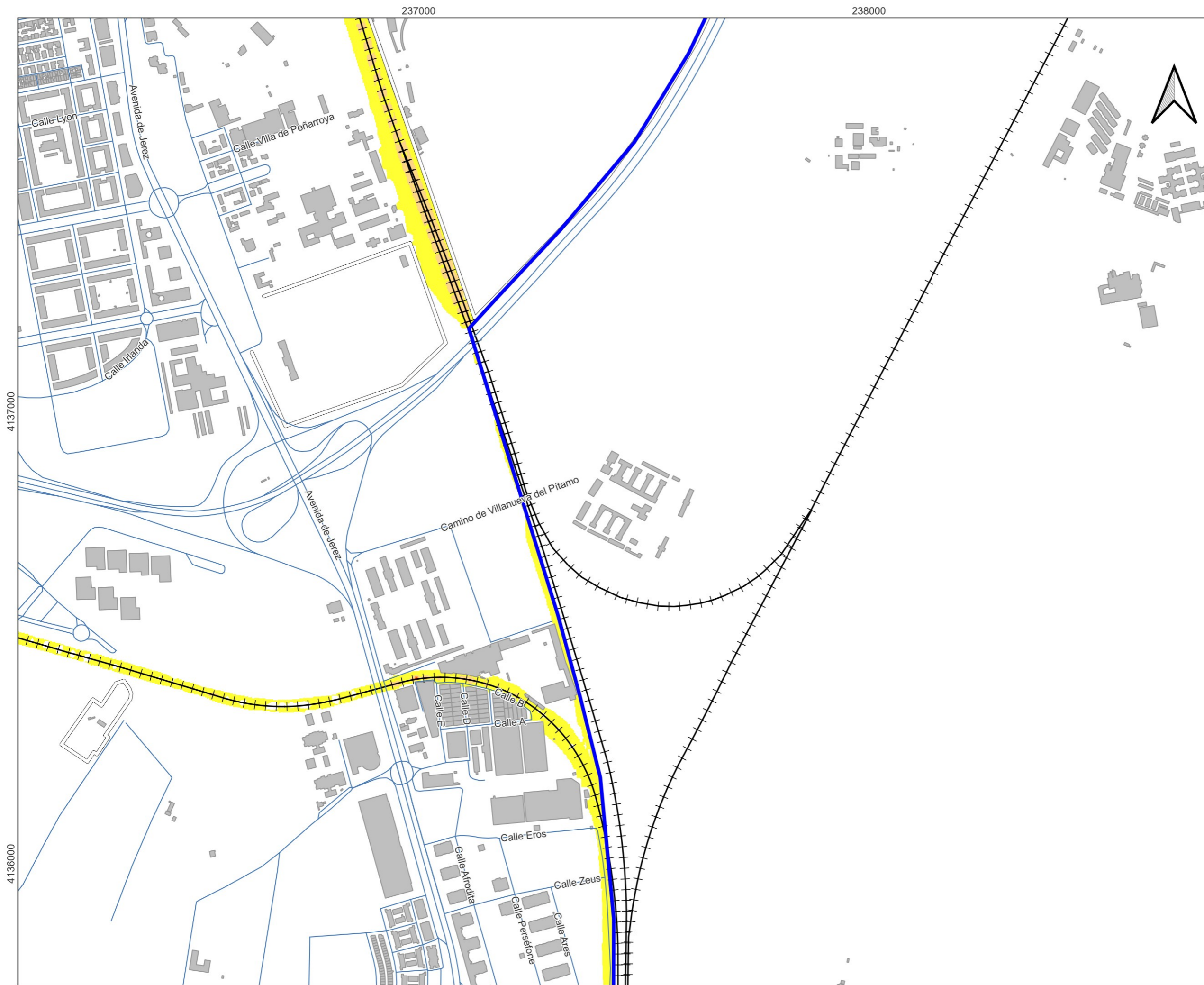
- Límite de la aglomeración
- Carreteras
- Ferrocarriles
- Pantallas
- Edificios

Niveles Sonoros (dBA)

- ≤ 55 dBA
- 55 - 60 dBA
- 60 - 65 dBA
- 65 - 70 dBA
- 70 - 75 dBA
- > 75 dBA

| Intervalo | Población afectada (centenas) |
|-----------|-------------------------------|
| 45 - 49 | 0 |
| 50 - 54 | 0 |
| 55 - 59 | 0 |
| 60 - 64 | 0 |
| 65 - 69 | 0 |
| 70 - 74 | 0 |
| > 75 | 0 |





LEYENDA TEMÁTICA

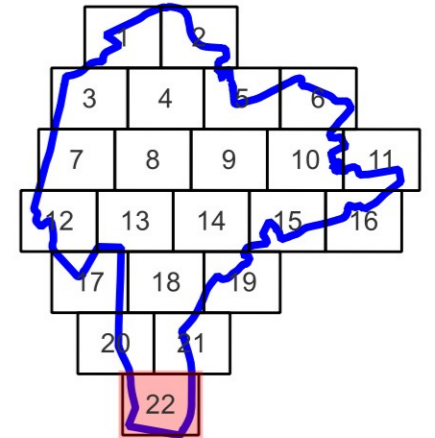
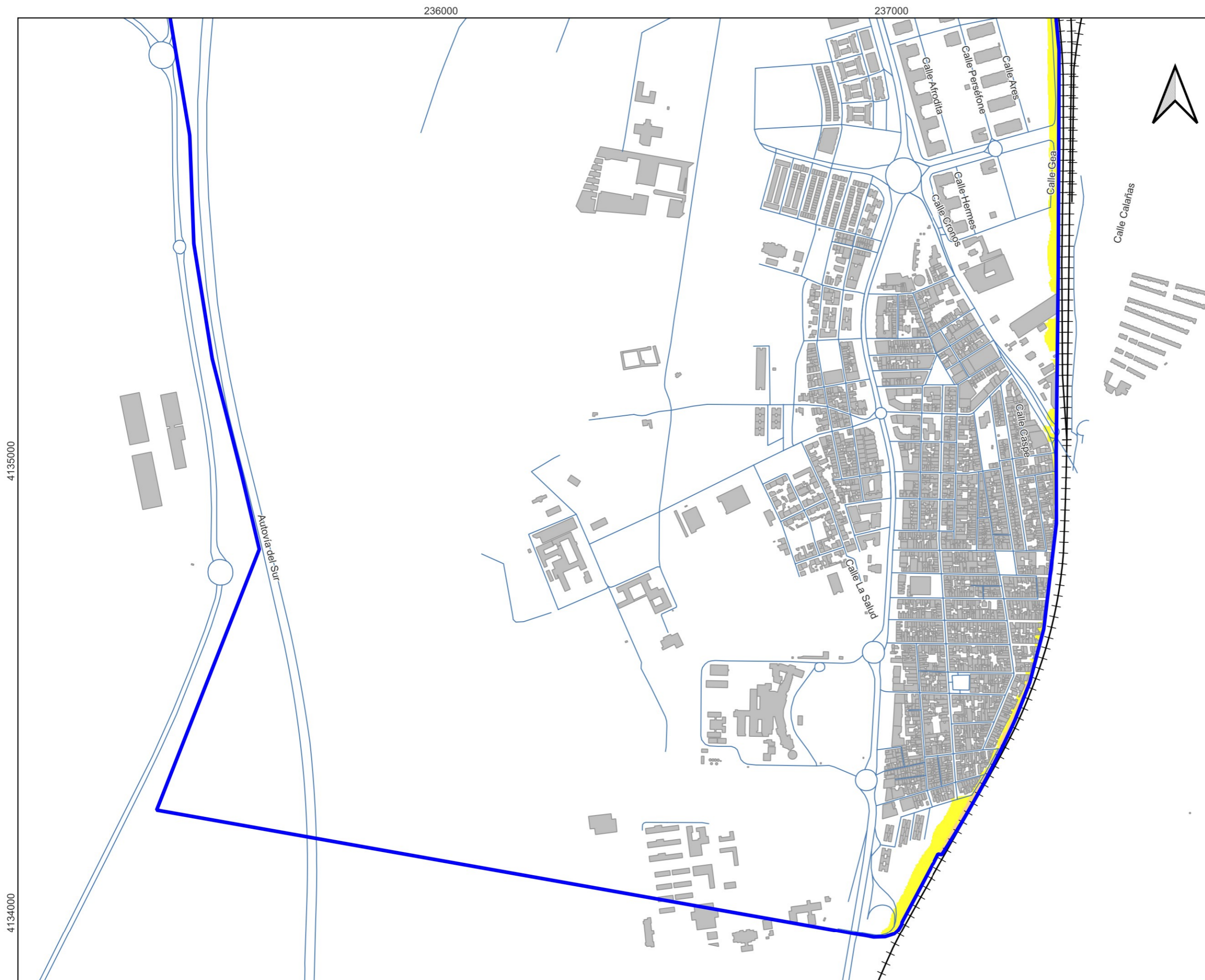
Elementos gráficos

- Límite de la aglomeración
- Carreteras
- Ferrocarriles
- Pantallas
- Edificios

Niveles Sonoros (dBA)

- <= 55 dBA
- 55 - 60 dBA
- 60 - 65 dBA
- 65 - 70 dBA
- 70 - 75 dBA
- > 75 dBA

| Intervalo | Población afectada (centenas) |
|-----------|-------------------------------|
| 45 - 49 | 7 |
| 50 - 54 | 4 |
| 55 - 59 | 0 |
| 60 - 64 | 0 |
| 65 - 69 | 0 |
| 70 - 74 | 0 |
| > 75 | 0 |



LEYENDA TEMÁTICA

Elementos gráficos

- Límite de la aglomeración
- Carreteras
- Ferrocarriles
- Pantallas
- Edificios

Niveles Sonoros (dBA)

- ≤ 55 dBA
- 55 - 60 dBA
- 60 - 65 dBA
- 65 - 70 dBA
- 70 - 75 dBA
- > 75 dBA

| Intervalo | Población afectada (centenas) |
|-----------|-------------------------------|
| 45 - 49 | 17 |
| 50 - 54 | 7 |
| 55 - 59 | 1 |
| 60 - 64 | 0 |
| 65 - 69 | 0 |
| 70 - 74 | 0 |
| > 75 | 0 |